

# MONTHLY MEMBERSHIP PROGRESS REPORT

STANDORT GERMANY

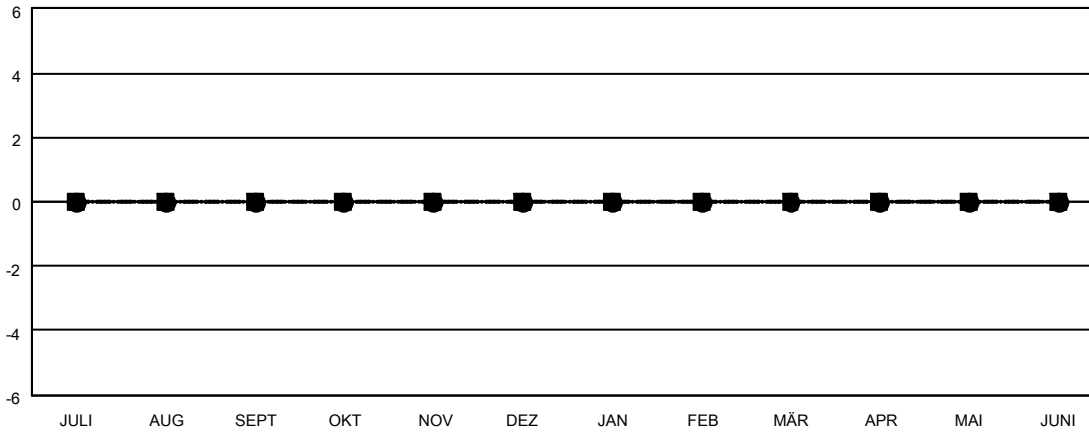
District 111BS

Results as of: 5/31/2023

| Clubs                    |                 |            |                  |
|--------------------------|-----------------|------------|------------------|
| ERGEBNISSE FÜR 2022-2023 |                 |            |                  |
| QUARTAL                  | ZIEL NEUE CLUBS | NEUE CLUBS | AUFGELOSTE CLUBS |
| JULI/AUG/SEPT            | 0               | 0          | 0                |
| OKT/NOV/DEZ              | 0               | 0          | 0                |
| JAN/FEB/MÄR              | 0               | 0          | 2                |
| APR/MAI/JUNI             | 0               | 0          | 0                |

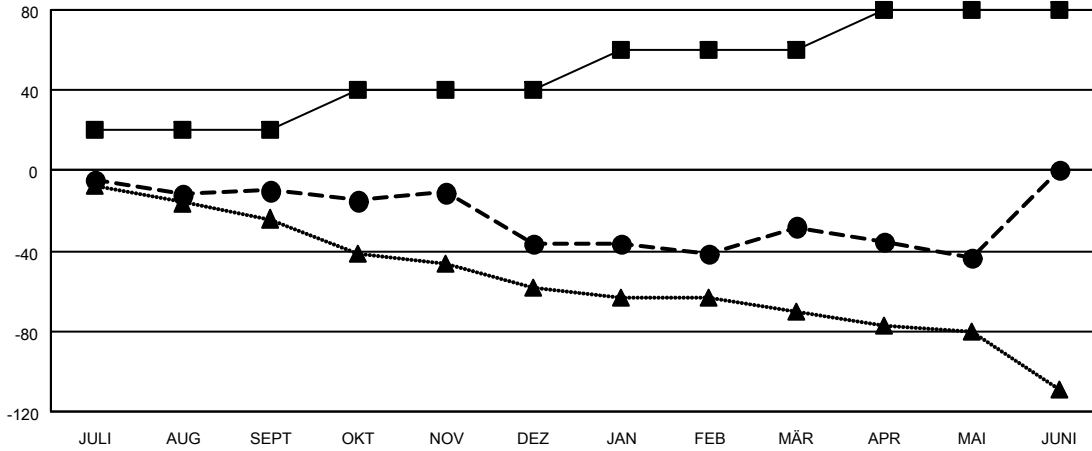
| Pro Mitglied             |  |   |   |
|--------------------------|--|---|---|
| ERGEBNISSE FÜR 2022-2023 |  |   |   |
| QUARTAL                  | ZIEL FÜR DAS NETTO-MITGLIEDERSCHAFTSWACHSTUM | TATSÄCHLICHES MITGLIEDERSCHAFTSWACHSTUM | AKTUELLE ANZAHL ABGEMELDETER MITGLIEDER (einschließlich Transfermitglieder) |
| JULI/AUG/SEPT            | 20   | 37                                      | 45  |
| OKT/NOV/DEZ              | 20   | 45                                      | 65  |
| JAN/FEB/MÄR              | 20   | 54                                      | 37  |
| APR/MAI/JUNI             | 20   | 23                                      | 34  |

ZIELE UND TATSÄCHLICHE NEUE CLUBS KUMULATIV



-■- DIESJÄHRIGE ZIELE BEZÜGLICH NEUER CLUBS  
 -●- TATSÄCHLICH NEUE CLUBS IN DIESEM JAHR  
 -▲- TATSÄCHLICHE NEUE CLUBS IM VERGANGENEN JAHR

ZIELE UND TATSÄCHLICHE MITGLIEDER KUMULATIV



-■- ZIEL FÜR DAS NETTO-MITGLIEDERSCHAFTSWACHSTUM  
 -●- TATSÄCHLICHES MITGLIEDERSCHAFTSWACHSTUM  
 -▲- AKTUELLE MITGLIEDERZAHL DES LETZTEN JAHRES

|  |  |   |                |
|--|--|---|----------------|
| ABGEMELDETE CLUBS: 2   | 65 VON 110 CLUBS HABEN 1 ODER MEHR NEUE MITGLIEDER AUFGENOMMEN | <u>GESCHLECHTERVERTEILUNG</u>   |                |
| <u>AUSGETRETENE MITGLIEDER</u>   |  | MANN  | 2,917 (82.85%) |
| VERSTORBEN   | 45   | FRAU  | 604 (17.15%)   |
| CLUB AUFGELOST   | 0  | NON BINARY  | 0 (0.00%)      |
| SONSTIGES  | 135  | PREFER NOT TO ANSWER  | 0 (0.00%)      |
| <b>GESAMT</b>  | <b>180</b>   | GESAMTANZAHL DER MITGLIEDER IN EINER FAMILIENEINHEIT                        |                |
| <a href="#">KLICKEN SIE HIER FÜR KUMULATIVE MITGLIEDERSCHAFTSDATEN</a> |  | 83  |                |
|  |  | FAMILIENMITGLIEDER, DIE NUR DIE HÄLFTE DER INTERNATIONALEN BEITRÄGE ZAHLTEN |                |
|  |  | 41  |                |